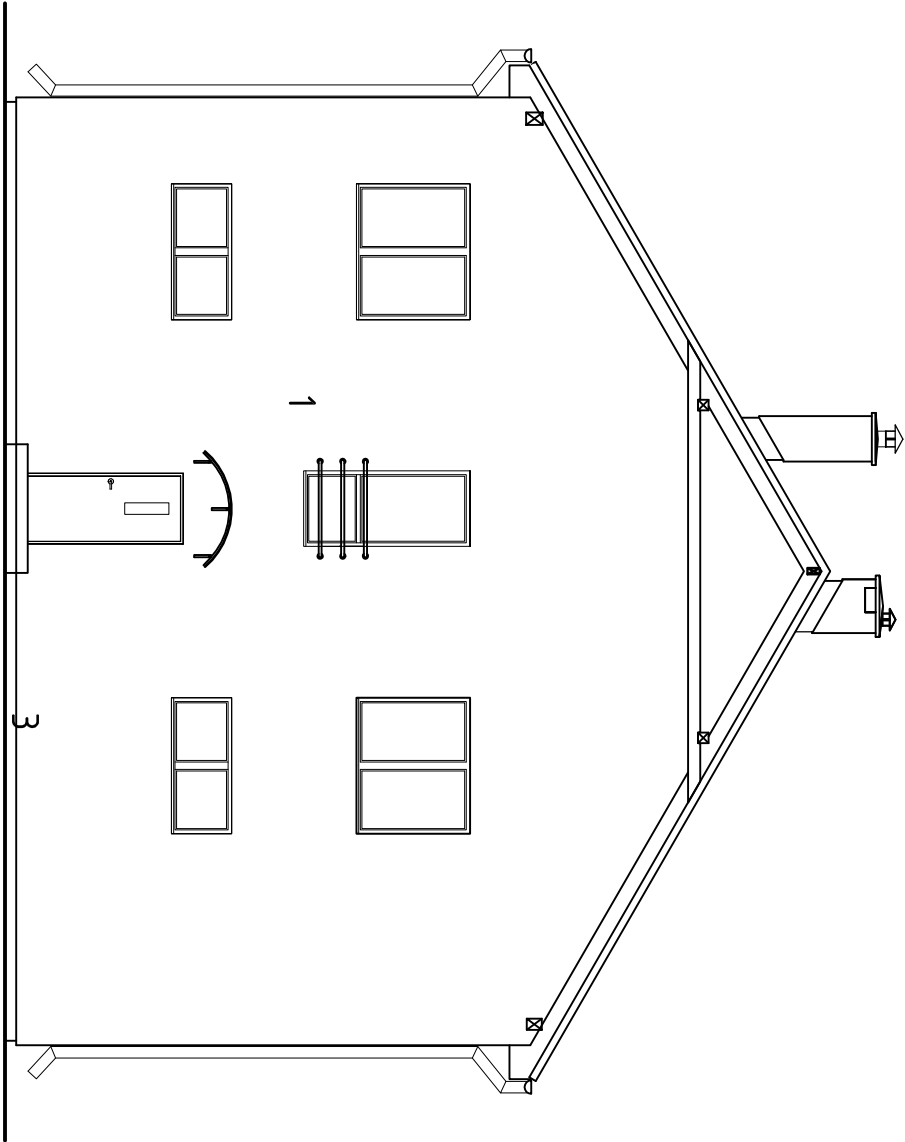
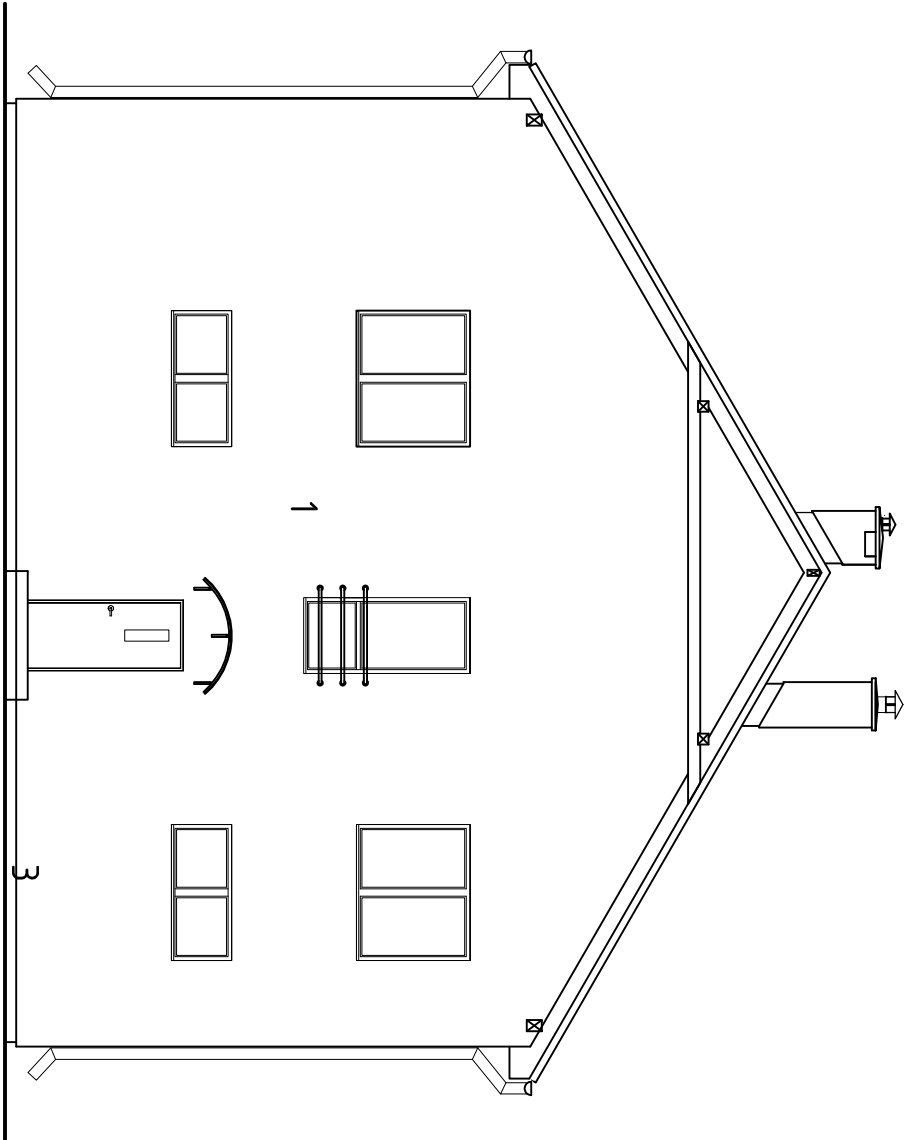



ELEWACJE SZCZYTOWE
skala 1:100



		PRZEDSIĘBIORSTWO USŁUGOWO-INWESTYCYJNE "INWEST" Sp. z o.o. 82-500 Kwidzyn, ul. Warszawska 16 tel./fax: (0-55) 279-42-37, e-mail: inwest@pu-inwest.pl	
Inwestor: Zakład Utylizacji Odpadów sp. z o.o.		Skala: 1:100	
Obiekt: Budynnek socjalny		Branża: architektura	
Adres: wieś Gilwa Mała, gmina Kwidzyn			
Nazwa rysunku: ELEWACJE SZCZYTOWE			
Opracował: mgr inż. Jolanta Kepka upr. 994/EL/86	Podpis:	Nr rys.: A-8	
	Data: 09-2014		
Projektował: arch. J. Jacek Synakiewicz upr. nr 1790/EL/92	Podpis:		
	Data: 09-2014		