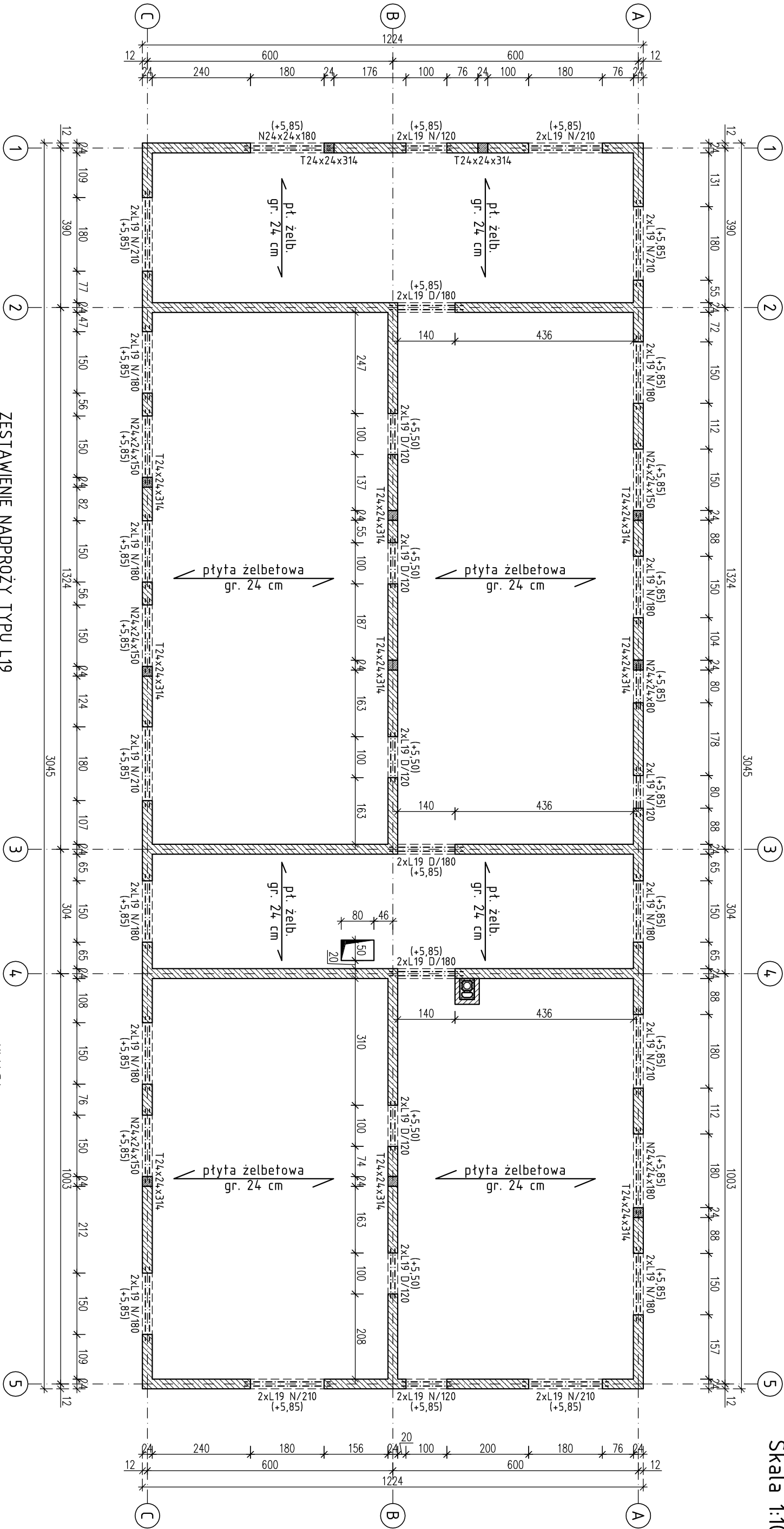


RZUT PIĘTRA

RZUT PIĘTRA

Skala 1:100



UWAGA:

Rzędne podane na rzucie określają spód nadproży.

UWAGA:

Rzędne podane na rzucie określają spód nadproży.


UWAGA: (strop nad piętrem)

Gęstożebrowy strop żelbetowy belkowo-pustakowy (typu "TERIVA")
Charakterystyczne obciążenie stropu ponad ciężar własny: 4,5 kN/m²
W tym obciążenie użytkowe: 2,5 kN/m², obciążenie śtate: 2,0 kN/m²
Grubość stropu: 24 cm

ZESTAWIENIE NADPROŻY TYPU L19			
Pozycja	Wymiar otworu	Ilość	p.s.n.
L19 D/120	L=100 cm	10 szt.	+5,50 m
L19 D/180	L=140 cm	6 szt.	+5,85 m
L19 N/120	L=80 cm	2 szt.	+5,85 m
L19 N/120	L=100 cm	4 szt.	+5,85 m
L19 N/180	L=150 cm	18 szt.	+5,85 m
L19 N/210	L=180 cm	14 szt.	+5,85 m

Grubość otuliny: 25mm

Beton C20/25 (B25)
Stal A-III 34GS (#)
Stal A-I St3S-b (Ø)



PRZEDSIĘBIORSTWO USŁUGOWO-INWESTYCYJNE
"INWEST" Sp. z o.o.
82-500 Kwidzyn, ul. Warszawska 16
tel./fax: (0-53) 279-42-37, e-mail: inwest@pu-inwest.pl

Investor: Zakład Utylizacji Odpadów Sp. z o.o.
Objekt: Budynki socjalny
Adres: wieś Giliwa Mała, gmina Kwidzyn
Nazwa rysunku: **RZUT PIĘTRA**

Projektant: mgr inż. Krzysztof Kardeis
upr. nr LBS/0080/POOK/08
Sprawdzający: mgr inż. Karol Korociński
upr. nr 31/EL/76

Podpis: 09-2014
Podpis: 09-2014

Skala: 1:100
Branża: konstrukcyjna

Nr rys.: **K-4**