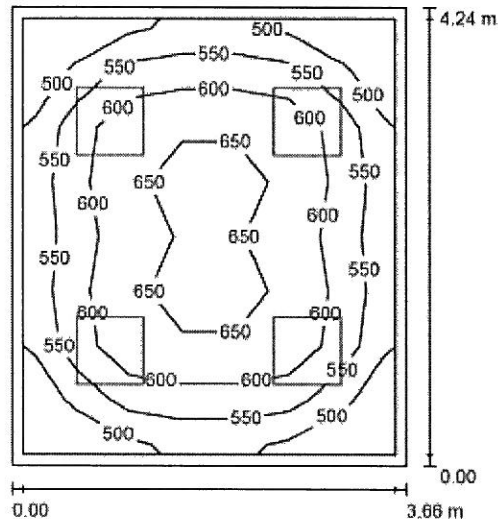


2.08 BIURO / Podsumowanie



Wysokość pomieszczenia: 3.000 m, Wysokość montażu: 3.000 m,
Współczynnik konserwacji: 0.80

Wartości Lux, Skala 1:55

Powierzchnia	ρ [%]	E_m [lx]	E_{min} [lx]	E_{max} [lx]	E_{min} / E_m
Płaszczyzna pracy	/	589	452	680	0.767
Podłoga	20	441	304	521	0.691
Sufit	70	141	99	159	0.699
Ściany (4)	50	322	120	573	/

Płaszczyzna pracy:

Wysokość: 0.850 m
Siatka: 7 x 8 Punkty
Margines: 0.100 m

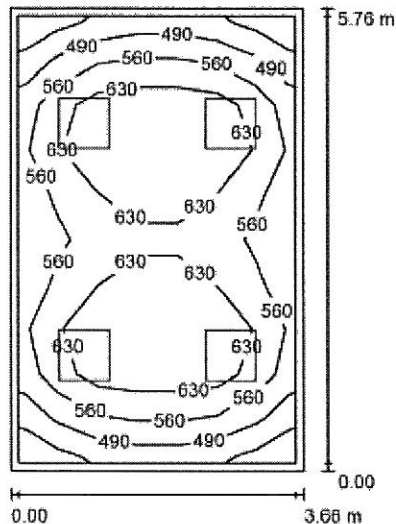
UGR Wzdłuż- W poprzek do osi oświetlenia
Lewa ściana 18 18
Dolna ściana 18 18
(CIE, SHR = 0.25.)

Wykaz opraw

Nr.	Ilość	Etykieta (Czynnik korekcyjny)	Φ (Oprawa) [lm]	Φ (Lampy) [lm]	P [W]
1	4	LUXIONA POLAND S.A. RLOOKLEDXX_XXMPRMEI44 RUBIN LOOK LED 5200LM MICRO-PRM E IP44 21 840 / 600X600 (1.000)	4321	5200	43.0
W sumie:			17285	20800	172.0

Specyfikacja mocy przyłączeniowej: $11.08 \text{ W/m}^2 = 1.88 \text{ W/m}^2/100 \text{ lx}$ (Powierzchnia podstawowa: 15.52 m^2)

2.09 BIURO / Podsumowanie



Wysokość pomieszczenia: 3.000 m, Wysokość montażu: 3.000 m,
Współczynnik konserwacji: 0.80

Wartości Lux, Skala 1:74

Powierzchnia	ρ [%]	E_m [lx]	E_{min} [lx]	E_{max} [lx]	E_{min} / E_m
Płaszczyzna pracy	/	586	417	725	0.711
Podłoga	20	459	309	547	0.674
Sufit	70	135	93	163	0.689
Ściany (4)	50	313	112	664	/

Płaszczyzna pracy:

Wysokość: 0.850 m
Siatka: 7 x 10 Punkty
Margines: 0.100 m

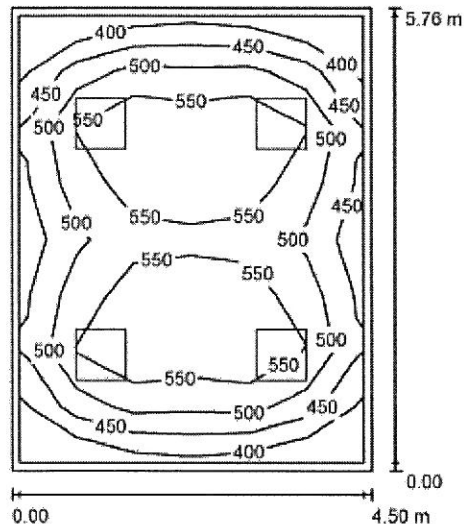
UGR Wzdłuż- W poprzek do osi oświetlenia
Lewa ściana 20 20
Dolna ściana 20 20
(CIE, SHR = 0.25.)

Wykaz opraw

Nr.	Ilość	Etykieta (Czynnik korekcyjny)	Φ (Oprawa) [lm]	Φ (Lampy) [lm]	P [W]
1	4	LUXIONA POLAND S.A. RLOOKLEDXX_XXMPRMEI44 RUBIN LOOK LED 6600LM MICRO-PRM E IP44 34 840 / 600X600 (1.000)	5485	6600	55.0
W sumie:			21939	W sumie: 26400	220.0

Specyfikacja mocy przyłączeniowej: $10.44 \text{ W/m}^2 = 1.78 \text{ W/m}^2/100 \text{ lx}$ (Powierzchnia podstawowa: 21.08 m^2)

2.10 BIURO / Podsumowanie



Wysokość pomieszczenia: 3.000 m, Wysokość montażu: 3.000 m,
Współczynnik konserwacji: 0.80

Wartości Lux, Skala 1:74

Powierzchnia	ρ [%]	E_m [lx]	E_{min} [lx]	E_{max} [lx]	E_{min} / E_m
Płaszczyzna pracy	/	516	380	617	0.736
Podłoga	20	408	268	486	0.657
Sufit	70	112	81	127	0.721
Ściany (4)	50	264	92	473	/

Płaszczyzna pracy:

Wysokość: 0.850 m
Siatka: 6 x 8 Punkty
Margines: 0.100 m

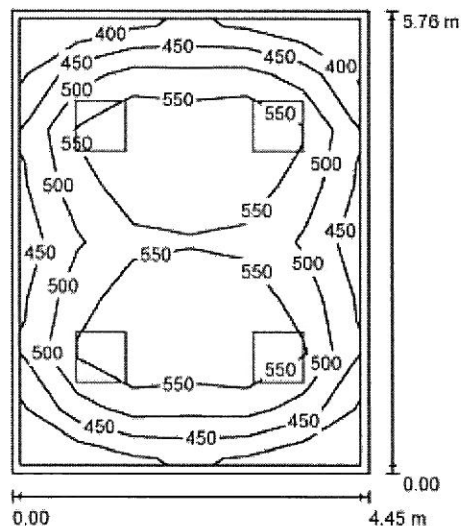
UGR Wzdłuż- W poprzek do osi oświetlenia
Lewa ściana 21 21
Dolna ściana 20 20
(CIE, SHR = 0.25.)

Wykaz opraw

Nr.	Ilość	Etykieta (Czynnik korekcyjny)	Φ (Oprawa) [lm]	Φ (Lampy) [lm]	P [W]
1	4	LUXIONA POLAND S.A. RLOOKLEDXX_XXMPRMEI44 RUBIN LOOK LED 6600LM MICRO-PRM E IP44 34 840 / 600X600 (1.000)	5485	6600	55.0
W sumie:			21939 W	sumie: 26400	220.0

Specyfikacja mocy przyłączeniowej: $8.49 \text{ W/m}^2 = 1.64 \text{ W/m}^2/100 \text{ lx}$ (Powierzchnia podstawowa: 25.92 m^2)

2.11 BIURO / Podsumowanie



Wysokość pomieszczenia: 3.000 m, Wysokość montażu: 3.000 m,
Współczynnik konserwacji: 0.80

Wartości Lux, Skala 1:74

Powierzchnia	ρ [%]	E_m [lx]	E_{min} [lx]	E_{max} [lx]	E_{min} / E_m
Płaszczyzna pracy	/	520	383	621	0.737
Podłoga	20	410	270	489	0.658
Sufit	70	113	81	129	0.721
Ściany (4)	50	267	93	482	/

Płaszczyzna pracy:

Wysokość: 0.850 m
Siatka: 6 x 8 Punkty
Margines: 0.100 m

UGR

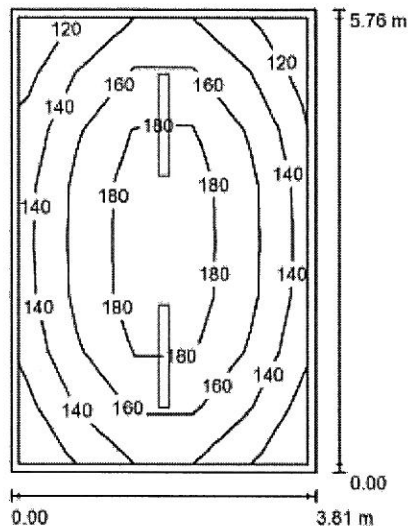
Wzdłuż- W poprzek do osi oświetlenia
Lewa ściana 21 21
Dolna ściana 20 20
(CIE, SHR = 0.25.)

Wykaz opraw

Nr.	Ilość	Etykieta (Czynnik korekcyjny)	Φ (Oprawa) [lm]	Φ (Lampy) [lm]	P [W]
1	4	LUXIONA POLAND S.A. RLOOKLEDXX_XXMPRMEI44 RUBIN LOOK LED 6600LM MICRO-PRM E IP44 34 840 / 600X600 (1.000)	5485	6600	55.0
W sumie:			21939	W sumie: 26400	220.0

Specyfikacja mocy przyłączeniowej: $8.58 \text{ W/m}^2 = 1.65 \text{ W/m}^2/100 \text{ lx}$ (Powierzchnia podstawowa: 25.63 m^2)

2.12 MAGAZYN / Podsumowanie



Wysokość pomieszczenia: 3.000 m, Wysokość montażu: 3.000 m,
Współczynnik konserwacji: 0.80

Wartości Lux, Skala 1:74

Powierzchnia	ρ [%]	E_m [lx]	E_{min} [lx]	E_{max} [lx]	E_{min} / E_m
Płaszczyzna pracy	/	160	119	196	0.744
Podłoga	20	154	101	196	0.655
Sufit	70	55	38	166	0.698
Ściany (4)	50	107	55	193	/

Płaszczyzna pracy:

Wysokość: 0.010 m
Siatka: 5 x 8 Punkty
Margines: 0.100 m

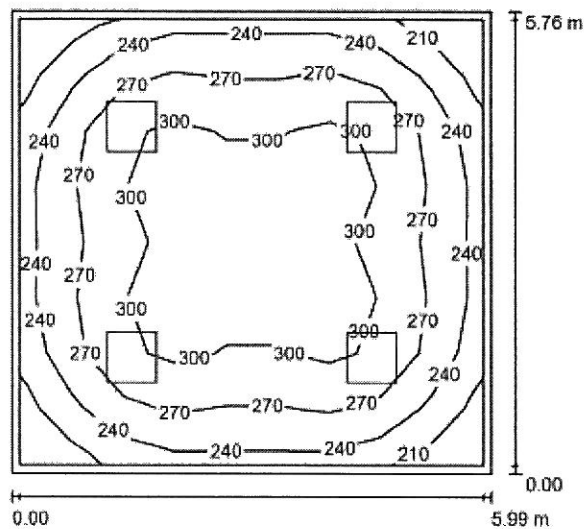
UGR Wzdłuż- W poprzek do osi oświetlenia
Lewa ściana 21 20
Dolna ściana 22 21
(CIE, SHR = 0.25.)

Wykaz opraw

Nr.	Ilość	Etykieta (Czynnik korekcyjny)	Φ (Oprawa) [lm]	Φ (Lampy) [lm]	P [W]
1	2	LUXIONA POLAND S.A. NEPC_LED_XXX_PLX_E_IP65 NEPTUN PC LED 4400LM PLX E IP65 (1.000)	3852	4400	37.0
W sumie:			7705	8800	74.0

Specyfikacja mocy przyłączeniowej: $3.37 \text{ W/m}^2 = 2.10 \text{ W/m}^2/100 \text{ lx}$ (Powierzchnia podstawowa: 21.95 m^2)

2.13 ARCHIWUM / Podsumowanie



Wysokość pomieszczenia: 3.000 m, Wysokość montażu: 3.000 m,
Współczynnik konserwacji: 0.80

Wartości Lux, Skala 1:74

Powierzchnia	ρ [%]	E_m [lx]	E_{min} [lx]	E_{max} [lx]	E_{min} / E_m
Płaszczyzna pracy	/	274	199	318	0.728
Podłoga	20	266	169	320	0.635
Sufit	70	68	48	73	0.709
Ściany (4)	50	161	59	247	/

Płaszczyzna pracy:

Wysokość: 0.010 m
Siatka: 9 x 8 Punkty
Margines: 0.100 m

UGR

Lewa ściana 20
Dolna ściana 20
(CIE, SHR = 0.25.)

Wzdłuż-

W poprzek

do osi oświetlenia

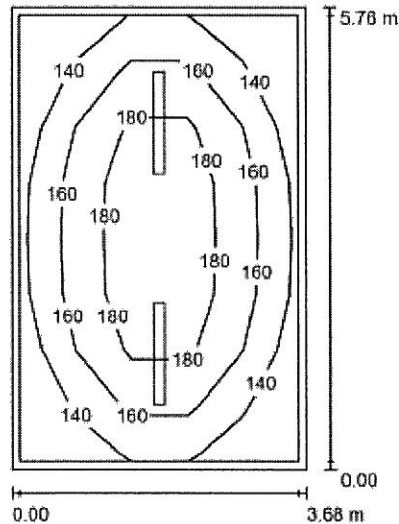
Wykaz opraw

Nr.	Ilość	Etykieta (Czynnik korekcyjny)	Φ (Oprawa) [lm]	Φ (Lampy) [lm]	P [W]
1	4	LUXIONA POLAND S.A. RLOOKLEDXX_XMPRMEI44 RUBIN LOOK LED 5200LM MICRO-PRM E IP44 21 840 / 600X600 (1.000)	4321	5200	43.0

W sumie: 17285 W sumie: 20800 172.0

Specyfikacja mocy przyłączeniowej: $4.99 \text{ W/m}^2 = 1.82 \text{ W/m}^2/100 \text{ lx}$ (Powierzchnia podstawowa: 34.47 m^2)

2.14 MAGAZYN / Podsumowanie



Wysokość pomieszczenia: 3.000 m, Wysokość montażu: 3.000 m,
Współczynnik konserwacji: 0.80

Wartości Lux, Skala 1:74

Powierzchnia	ρ [%]	E_m [lx]	E_{min} [lx]	E_{max} [lx]	E_{min} / E_m
Płaszczyzna pracy	/	163	123	198	0.753
Podłoga	20	157	102	197	0.652
Sufit	70	56	37	158	0.656
Ściany (4)	50	110	58	195	/

Płaszczyzna pracy:

Wysokość: 0.010 m
Siatka: 5 x 8 Punkty
Margines: 0.100 m

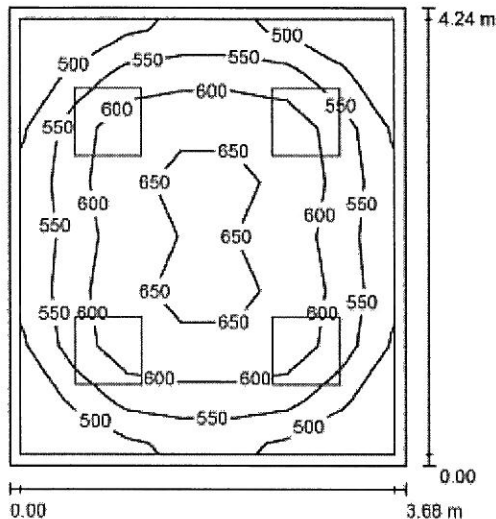
UGR Wzdłuż- W poprzek do osi oświetlenia
Lewa ściana 21 20
Dolna ściana 22 21
(CIE, SHR = 0.25.)

Wykaz opraw

Nr.	Ilość	Etykieta (Czynnik korekcyjny)	Φ (Oprawa) [lm]	Φ (Lampy) [lm]	P [W]
1	2	LUXIONA POLAND S.A. NEPC_LED_XXX_PLX_E IP65 NEPTUN PC LED 4400LM PLX E IP65 (1.000)	3852	4400	37.0
W sumie:			7705	8800	74.0

Specyfikacja mocy przyłączeniowej: $3.49 \text{ W/m}^2 = 2.14 \text{ W/m}^2/100 \text{ lx}$ (Powierzchnia podstawowa: 21.20 m^2)

2.15 BIURO / Podsumowanie



Wysokość pomieszczenia: 3.000 m, Wysokość montażu: 3.000 m,
Współczynnik konserwacji: 0.80

Wartości Lux, Skala 1:55

Powierzchnia	ρ [%]	E_m [lx]	E_{min} [lx]	E_{max} [lx]	E_{min} / E_m
Płaszczyzna pracy	/	587	450	677	0.766
Podłoga	20	439	304	518	0.691
Sufit	70	140	98	158	0.700
Ściany (4)	50	321	120	569	/

Płaszczyzna pracy:

Wysokość: 0.850 m
Siatka: 7 x 8 Punkty
Margines: 0.100 m

UGR

Lewa ściana 18
Dolna ściana 18
(CIE, SHR = 0.25.)

Wzdłuż-

18
18

W poprzek

18
18

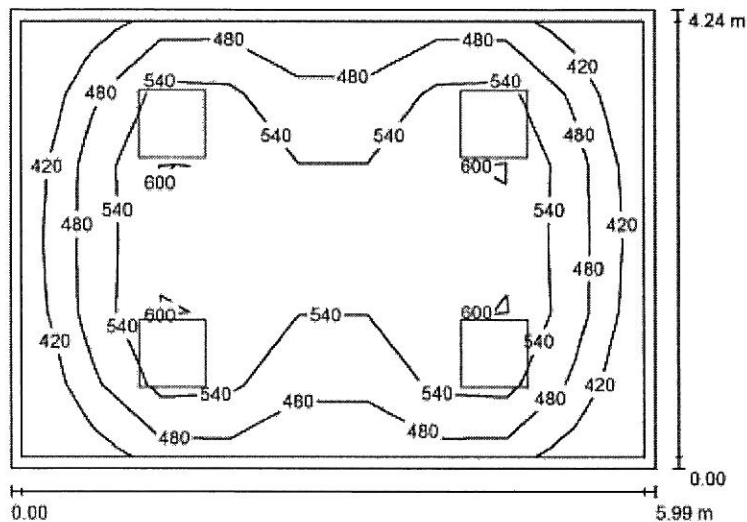
do osi oświetlenia

Wykaz opraw

Nr.	Ilość	Etykieta (Czynnik korekcyjny)	Φ (Oprawa) [lm]	Φ (Lampy) [lm]	P [W]
1	4	LUXIONA POLAND S.A. RLOOKLEDXX_XXMPRMEI44 RUBIN LOOK LED 5200LM MICRO-PRM E IP44 21 840 / 600X600 (1.000)	4321	5200	43.0
W sumie:			17285	20800	172.0

Specyfikacja mocy przyłączeniowej: $11.02 \text{ W/m}^2 = 1.88 \text{ W/m}^2/100 \text{ lx}$ (Powierzchnia podstawowa: 15.60 m^2)

2.16 BIURO / Podsumowanie



Wysokość pomieszczenia: 3.000 m, Wysokość montażu: 3.000 m,
Współczynnik konserwacji: 0.80

Wartości Lux, Skala 1:55

Powierzchnia	ρ [%]	E_m [lx]	E_{min} [lx]	E_{max} [lx]	E_{min} / E_m
Płaszczyzna pracy	/	519	361	649	0.695
Podłoga	20	412	272	490	0.662
Sufit	70	114	80	131	0.703
Ściany (4)	50	268	95	520	/

Płaszczyzna pracy:

Wysokość: 0.850 m
Siatka: 9 x 6 Punkty
Margines: 0.100 m

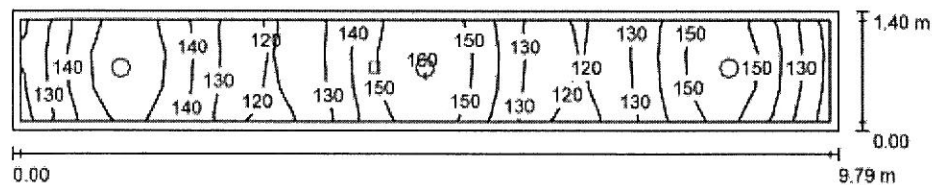
UGR Wzdłuż- W poprzek do osi oświetlenia
Lewa ściana 20 20
Dolna ściana 20 20
(CIE, SHR = 0.25.)

Wykaz opraw

Nr.	Ilość	Etykieta (Czynnik korekcyjny)	Φ (Oprawa) [lm]	Φ (Lampy) [lm]	P [W]
1	4	LUXIONA POLAND S.A. RLOOKLEDXX_XXMPRMEI44 RUBIN LOOK LED 6600LM MICRO-PRM E IP44 34 840 / 600X600 (1.000)	5485	6600	55.0
W sumie:			21939	26400	220.0

Specyfikacja mocy przyłączeniowej: $8.67 \text{ W/m}^2 = 1.67 \text{ W/m}^2/100 \text{ lx}$ (Powierzchnia podstawowa: 25.38 m^2)

2.17 KOMUNIKACJA / OGÓLNE / Podsumowanie



Wysokość pomieszczenia: 2.700 m, Wysokość montażu: 2.700 m,
Współczynnik konserwacji: 0.80

Wartości Lux, Skala 1:70

Powierzchnia	ρ [%]	E_m [lx]	E_{min} [lx]	E_{max} [lx]	E_{min} / E_m
Płaszczyzna pracy	/	138	117	163	0.848
Podłoga	20	135	107	165	0.788
Sufit	70	41	28	61	0.689
Ściany (4)	50	89	34	294	/

Płaszczyzna pracy:

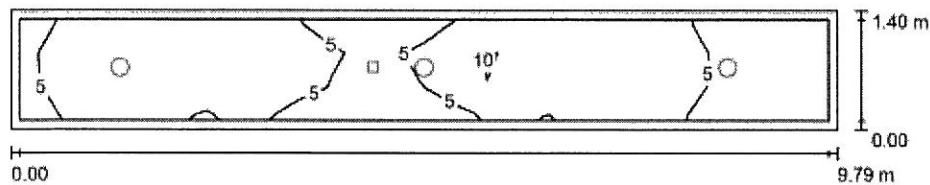
Wysokość: 0.010 m
Siatka: 26 x 3 Punkty
Margines: 0.100 m

Wykaz opraw

Nr.	Ilość	Etykieta (Czynnik korekcyjny)	Φ (Oprawa) [lm]	Φ (Lampy) [lm]	P [W]
1	3	LUXIONA POLAND S.A. BLEDOXXXXX144 Beryl LED O 5Y 2500lm E IP44 34 840 (1.000)	1816	2500	29.0
W sumie:			5449	7500	87.0

Specyfikacja mocy przyłączeniowej: $6.35 \text{ W/m}^2 = 4.59 \text{ W/m}^2 / 100 \text{ lx}$ (Powierzchnia podstawowa: 13.70 m^2)

2.17 KOMUNIKACJA / AWARYJNE / Podsumowanie



Wysokość pomieszczenia: 2.700 m, Wysokość montażu: 2.700 m,
Współczynnik konserwacji: 0.80

Wartości Lux, Skala 1:70

Powierzchnia	ρ [%]	E_m [lx]	E_{min} [lx]	E_{max} [lx]	E_{min} / E_m
Płaszczyzna pracy	/	6.06	2.30	14	0.379
Podłoga	20	5.51	0.96	14	0.174
Sufit	70	0.02	0.00	0.42	0.000
Ściany (4)	50	1.87	0.01	29	/

Płaszczyzna pracy:

Wysokość: 0.010 m
Siatka: 26 x 3 Punkty
Margines: 0.100 m

Scena oświetlenia awaryjnego (EN 1838):

Zostanie obliczone tylko światło bezpośrednie.
Współdziałanie odbitego światła nie jest uwzględnione.

Wykaz opraw

Nr.	Ilość	Etykieta (Czynnik korekcyjny)	Φ (Oprawa) [lm]	Φ (Lampy) [lm]	P [W]
1	1	AWEX LOVATO LVPC_3W (1.000)	235	237	4.9
W sumie:			235	237	4.9

Specyfikacja mocy przyłączeniowej: $0.36 \text{ W/m}^2 = 5.90 \text{ W/m}^2 / 100 \text{ lx}$ (Powierzchnia podstawowa: 13.70 m^2)